

Blindaggio leggero in alluminio



Blindaggio leggero in alluminio

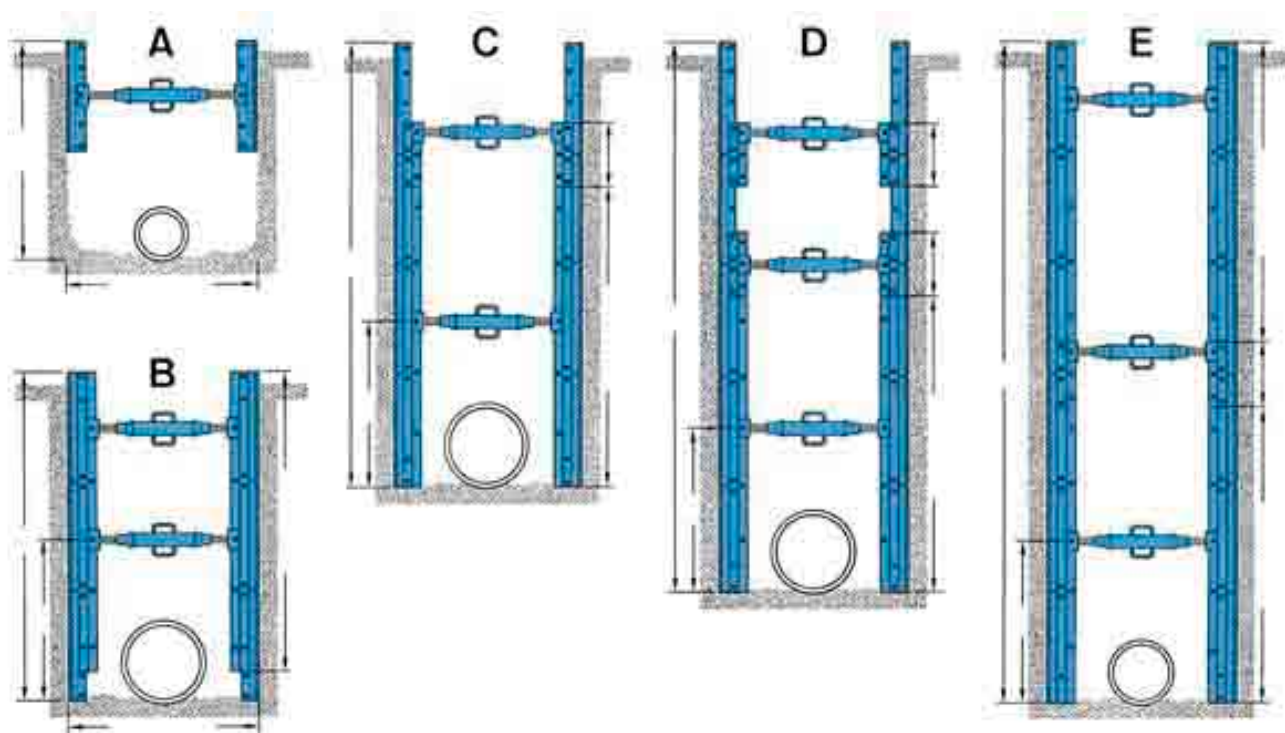
Lunghezza di blindaggio	0,91 m - 3,00 m
Altezza elemento base	0,50 m
Peso	29 kg - 208 kg

Il blindaggio leggero in alluminio è il sistema di blindaggio ideale per scavi fino a 3 m di profondità nelle aree all'interno della città. Viene impiegato in tutti i lavori di blindaggio comuni come lo spostamento di cavi, di condutture per gas e acqua negli allacciamenti domestici e ai pozzetti, per interruzioni e revisioni. Lo si usa anche per l'avvio degli scavi o per soluzioni mirate nella spinta

dei tubi sotterranei e per il blindaggio frontale negli scavi per condutture.

Il blindaggio leggero in alluminio è adatto a tutti i tipi di terreno. Nel caso di terreni stabili: infiggere ed estrarre gradualmente il blindaggio completo del pozzetto. Nel caso di terreni instabili: costruzione di un pozzetto rotondo nel prescavo, infissione degli angoli del pozzetto e palancole in alluminio alternativamente con il prescavo, incavo di palancole in alluminio, possibile costruzione da sotto.

Blindaggio leggero in alluminio



Blindaggio leggero in alluminio

Elemento base

N° art.	l [m]	h [m]	t _{pl} [m]	G / VP [kg]
804 100	0,91	0,50	0,05	13,0
804 150	1,55	0,50	0,05	21,0
804 200	2,00	0,50	0,05	28,0
804 250	3,00	0,50	0,05	42,0
804 270	3,00	2,25	0,05	208,0

Prolunga

N° art.	Definizione	Lunghezza (con giunto) [m]	Lunghezza (senza giunto) [m]	G [kg]
804 400	GI-A / 60 - 81	0,68 - 0,89	0,60 - 0,81	5,5
804 500	GI-A / 80 - 121	0,88 - 1,29	0,80 - 1,21	7,3
804 550	GI-A / 129 - 218	1,37 - 2,26	1,29 - 2,18	11,5

l	Lunghezza	G	Peso
h	Altezza dei pannelli	G / VP	Peso / pannello di blindaggio
t _{pl}	Spessore pannello		