

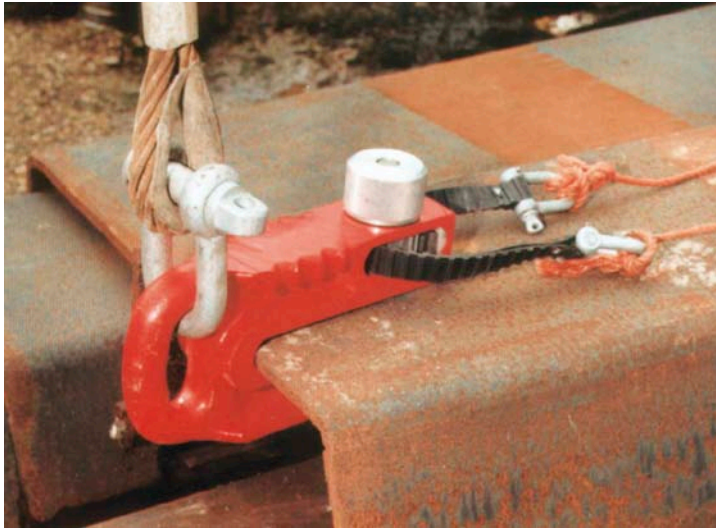


# ELTO®

mette in sicurezza i tuoi scavi

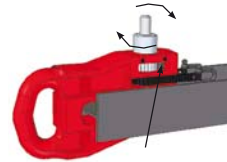
## PINZA PALANCOLA CON CINGHIA DENTATA DI SGANCIO

ELTO s.r.l. - Ferrara - Tel. 0532 742434 - [www.elto.it](http://www.elto.it)



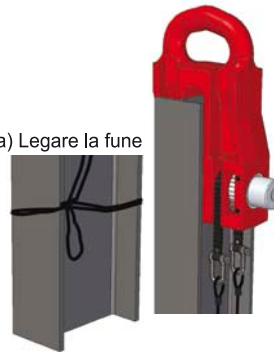
### SCHEMA DI INSTALLAZIONE

Inserire il perno.  
 Con il perno reintro, fare scorrere il maniglione sul materiale da sollevare fino a quando il perno si trova circa sul foro di sollevamento. Premere in giù il dente di sgancio con il dado in una mano e girare in senso orario il dado di sblocco del maniglione con l'altra mano. Continuare a girare fino a quando il perno è passato attraverso il foro del materiale da sollevare e fino al lato opposto del maniglione. La barra dell'indicatore dovrebbe essere a livello con la faccia del dado di sgancio.

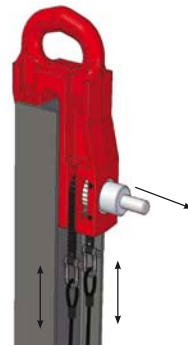


Sollevare per posizionare. Due funi molli devono essere attaccate ai maniglioni "D" ad ogni estremità di sgancio della cinghia dentata. Il materiale può ora essere sollevato. È prudente legare le cime delle funi di sgancio maniglione al fondo del materiale (a) per evitare che le funi urtino contro ostacoli o che vengano spostate dal vento e divenire così incontrollabili.

(a) Legare la fune

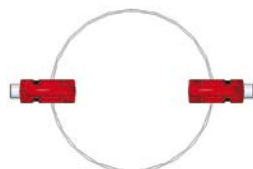


Sganciare il maniglione dopo che il materiale è stato messo al sicuro. Dopo che si è sollevato e assicurato il materiale, il maniglione viene sganciato tirando le funi di sgancio prima da una parte poi dall'altra, cinque o sei volte. Il meccanismo del dente di sgancio estrae il perno. La corsa della trazione viene limitata dai maniglioni "D" sugli estremi della cinghia dentata. (Massimo 450 mm di lunghezza).



- ROBUSTO CORPO IN ACCIAIO FUSO AD ALTA RESISTENZA
- MECCANISMO DEL PERNO NASCOSTO PER LA MASSIMA PROTEZIONE
- MECCANISMO DEL PERNO FACILMENTE SMONTABILE PER LA MANUTENZIONE.
- UTILIZZO NEL SOLLEVAMENTO DI COLONNE, PALIFICAZIONI, PALANCOLE IN ACCIAIO E FABBRICAZIONI IN ACCIAIO.
- FORTE RIGIDITÀ PER RESISTERE AL SOLLEVAMENTO DI LATO (AD ESEMPIO 90° SULL'ASSE) NECESSARIO QUANDO SI DEVE SOLLEVARE DA ORIZZONTALE. (VEDI "ELENCO SICUREZZA" PER LA GIUSTA ESECUZIONE).
- PROVA DI CARICO TESTATA INDIPENDENTEMENTE PER ASSICURARE DOPPIAMENTE IL "CARICO DI LAVORO SICURO". I BOLLETTINI DI COLLAUDO VENGONO FORNITI CON OGNI MANIGLIONE.
- DESIGN ESTREMAMENTE SICURO PER EVITARE SBLOCCHI ACCIDENTALI.
- IL PERNO MECCANICO SGANCIA AL MOMENTO APPROPRIATO.

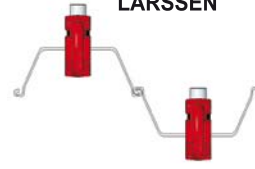
PALANCOLA A TUBO



TUTTI I PROFILI "Z"



TUTTI I PROFILI "U", LARSEN



PALANCOLA "H"

